



powers



## APPLY YOUR DATA Ihre Vorteile...

▶ **Umfassende Expertise:** in-factory verfügt über fast 30 Jahre Erfahrung, was tiefe Einblicke und bewährte Methoden im Datenmanagement bedeutet.

▶ **Branchenkenntnisse:** Zusammenarbeit mit namhaften Kunden aus dem Finanz- und Automobilssektor zeigt spezifisches Verständnis für die Herausforderungen dieser Branchen.

▶ **Anpassungsfähigkeit:** in-factory hält immer mit sich ändernden Technologielandschaften Schritt.

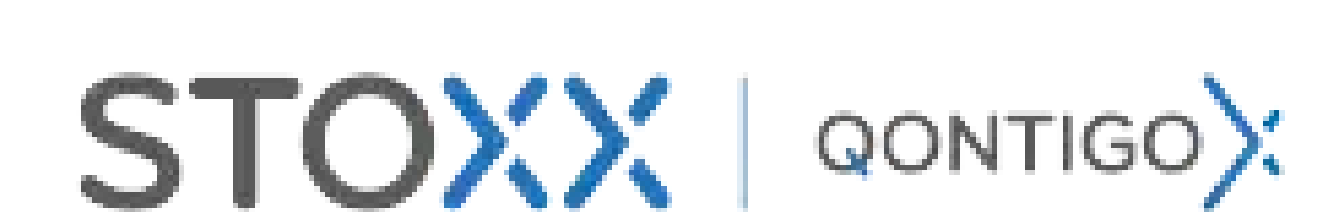
▶ **Bewährte Erfolgsbilanz:** Arbeit mit namhaften Kunden belegt eine nachgewiesene Erfolgsbilanz in der Umsetzung von Data-Warehouse-Projekten.

▶ **Langfristige Partnerschaft:** Inhabergeführtes IT-Beratungsunternehmen mit beständigen und vertrauensvollen Partnerschaften zu Kunden und Technologiepartnern.

▶ **Innovationspotenzial:** Wir bieten stets modernste Integrationslösungen, wie Informatica und Snowflake.

## WE WORK DATA Unsere Kunden

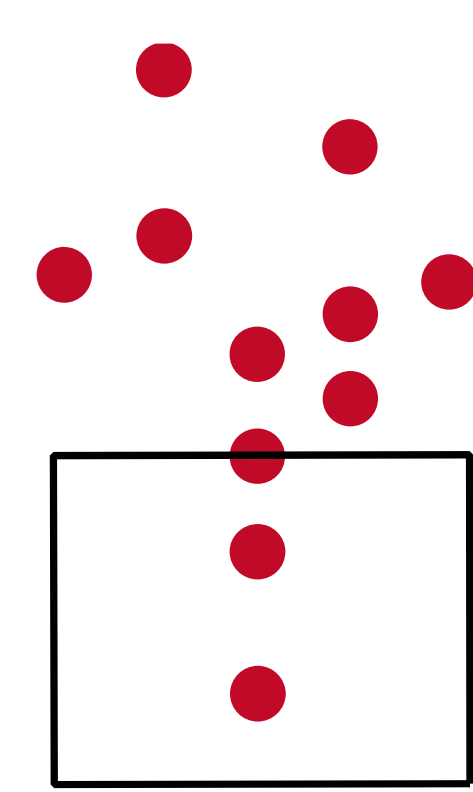
Unser Kundenspektrum umfasst Unternehmen aller Größen aus den unterschiedlichsten Branchen.



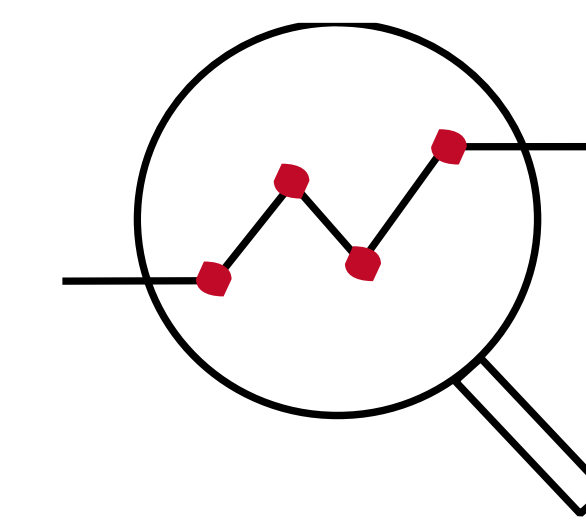
Mercedes-Benz



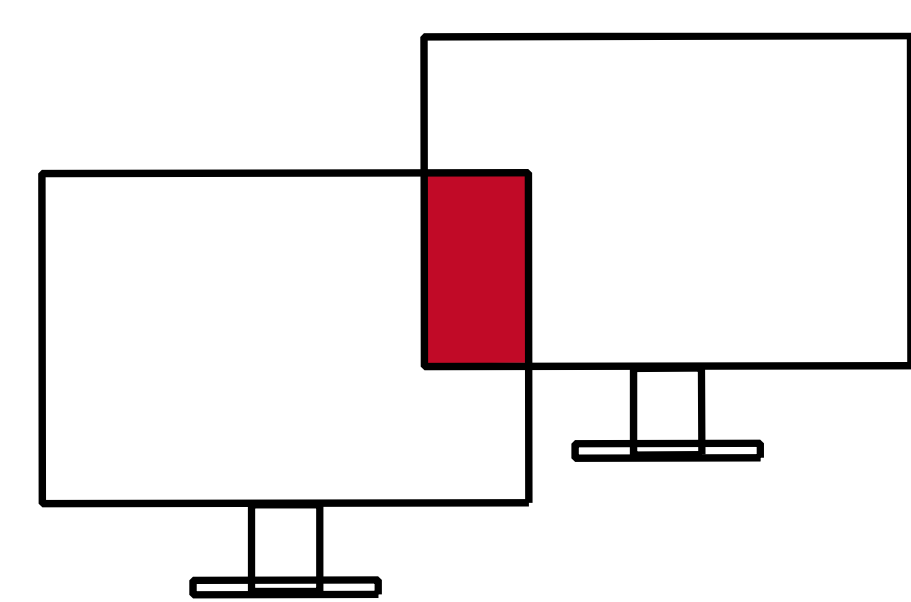
**APPLY YOUR DATA**  
Unsere Services im Überblick



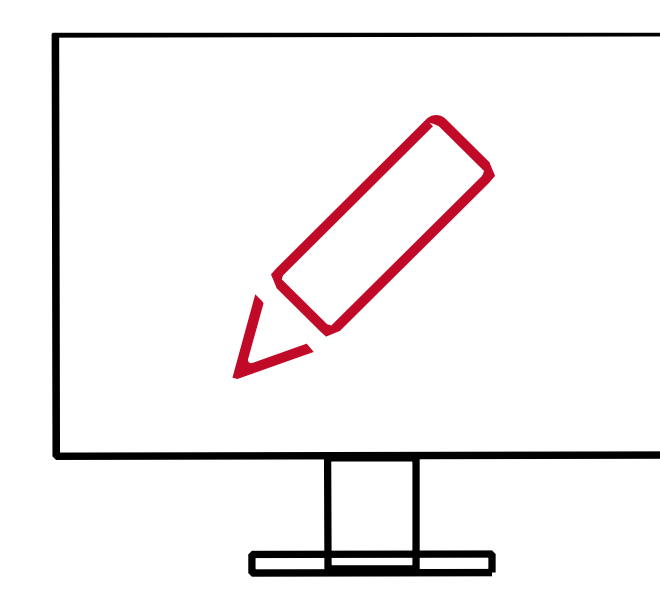
IT- & Management-Lösungen



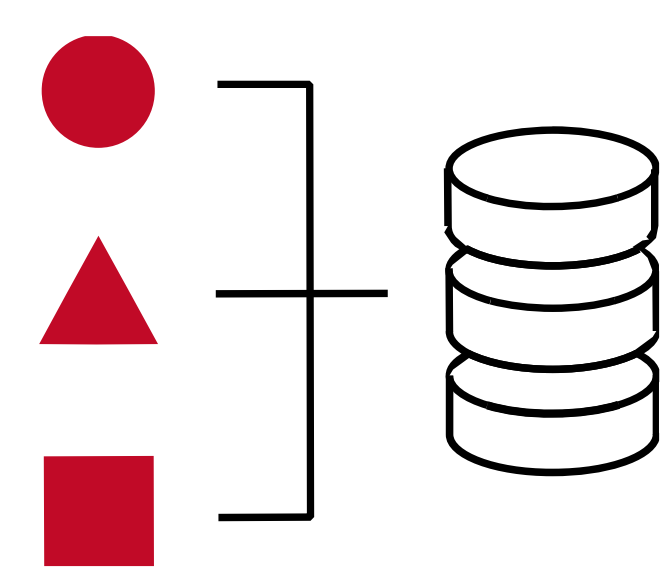
Datenanalyse und  
Prozessberatung



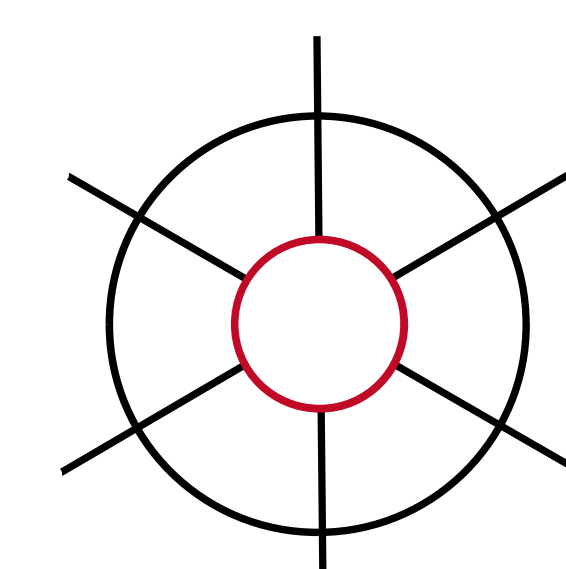
Projektimplementierung  
und Migration



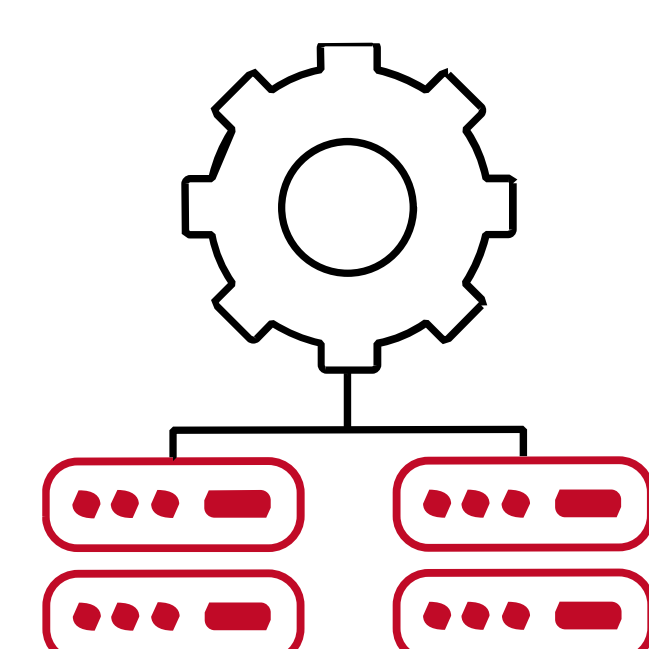
Software-Beratung  
und -Entwicklung



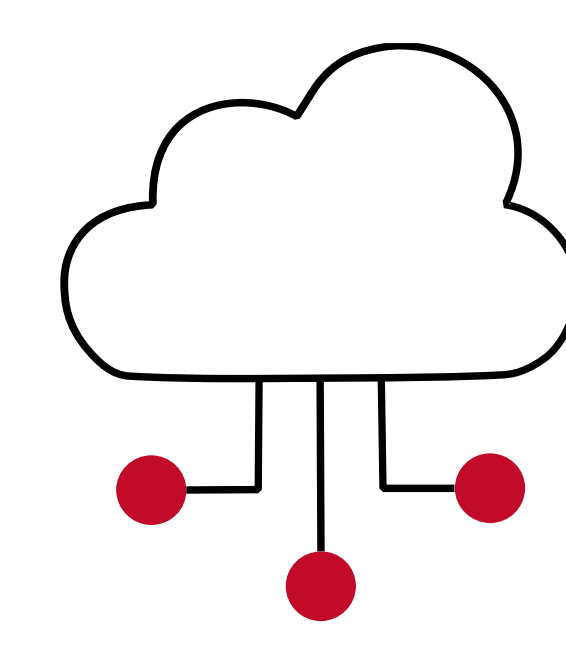
Daten- und  
Systemintegration



IT-Projektmanagement,  
Programmleitung und  
Projekt-Steuerung



Datenbank- und Data-  
Warehouse-Lösungen, Umsetzung  
und Managed-Services



Cloud-, Hybrid- und  
On-Premise -Services



**WE WORK DATA**  
Technologie-Partner



**LET'S TALK  
DATA**

Stellen Sie jetzt die Weichen für eine digitale Zukunft.  
Mit uns an Ihrer Seite.

**in-factory GmbH**

🏠 Huebstrasse 35a  
CH-8317 Tagelswangen  
☎ +41522351988  
✉ info@in-factory.com

**in-factory Deutschland GmbH**

🏠 Georg-Deuschle-Str.84  
D-73730 Esslingen  
☎ +497113168802  
✉ info@in-factory.com



[www.in-factory.com](http://www.in-factory.com)